

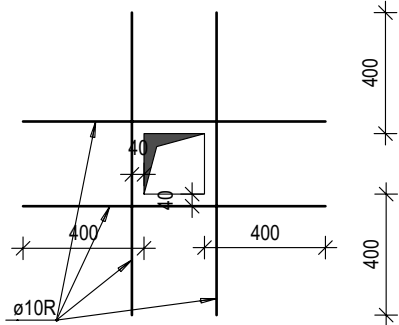
ÚPRAVA VÝZTUŽE V OKOLÍ PROSTUPŮ

1:25

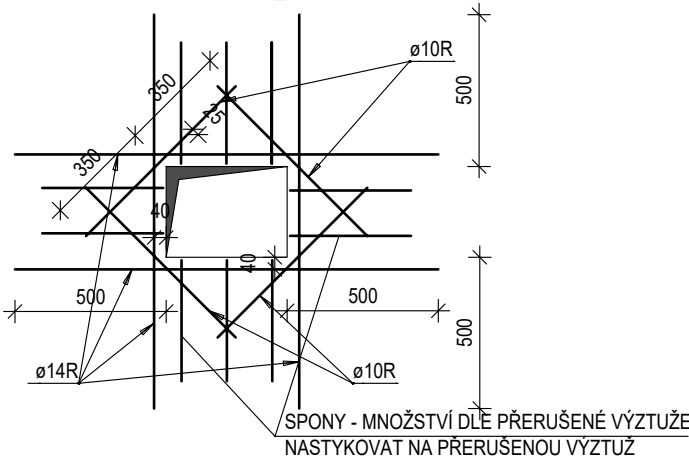
PLATÍ PRO VŠECHNY PROSTUPY NEOLEMOVANÉ V PŮDORYSE, PŘÍPADNÉ DALŠÍ DODATEČNĚ NAVRŽENÉ:

VÝZTUŽ VE STŘETU S PROSTUPEM PŘERUŠIT A ZASPONKOVAT SPONOU O STEJNÉM JAKO PŘERUŠENÝ PRUT, DÉLKA SPON  $\varnothing 10R = 400\text{ mm}$ ,  $\varnothing 12R = 500\text{ mm}$ . PROSTUP OLEMOVAT PODLE NÁSLEDUJÍCÍCH DETAILŮ. VÝZTUŽ UMÍSTIT PŘI HORNÍM I DOLNÍM POVRCHU.

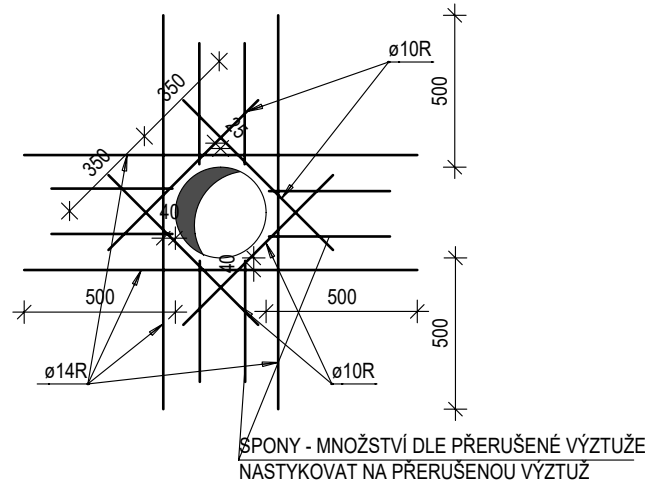
a) OTVORY VŠECH TVARŮ, KTERÉ MAJÍ VĚTŠÍ Z OTVORŮ < 200 mm



b) OTVORY VŠECH TVARŮ, KTERÉ MAJÍ VĚTŠÍ Z OTVORŮ ≥ 200 mm



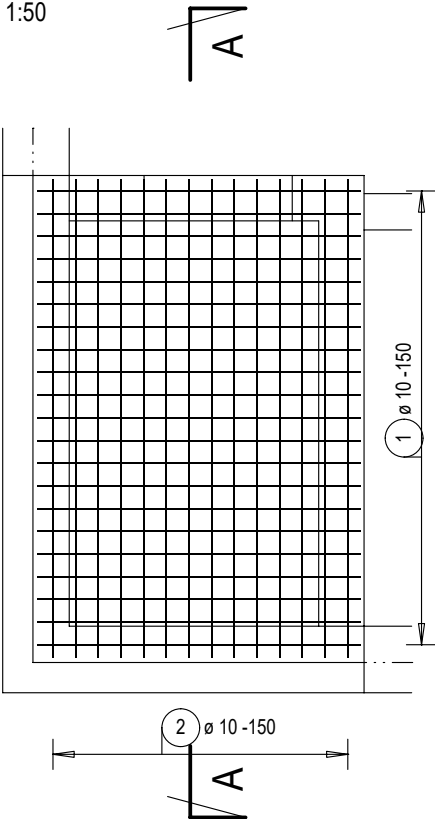
c) KULATÉ OTVORY ≥ 200 mm



DOLNÍ VÝZTUŽ

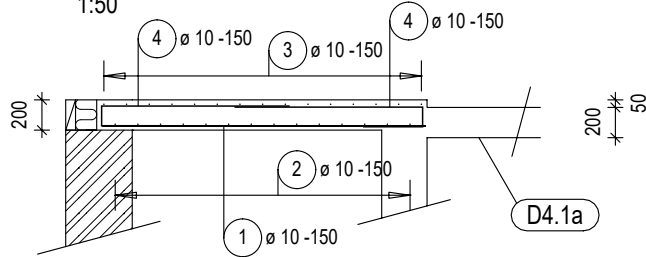
(NENÍ KRESLENA SPODNÍ ČÁST PRUTU POL.3 A 4)

1:50



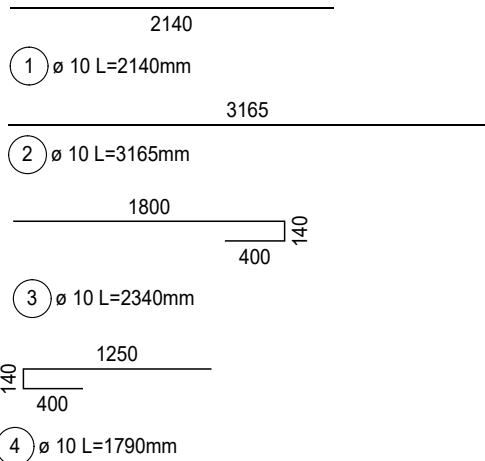
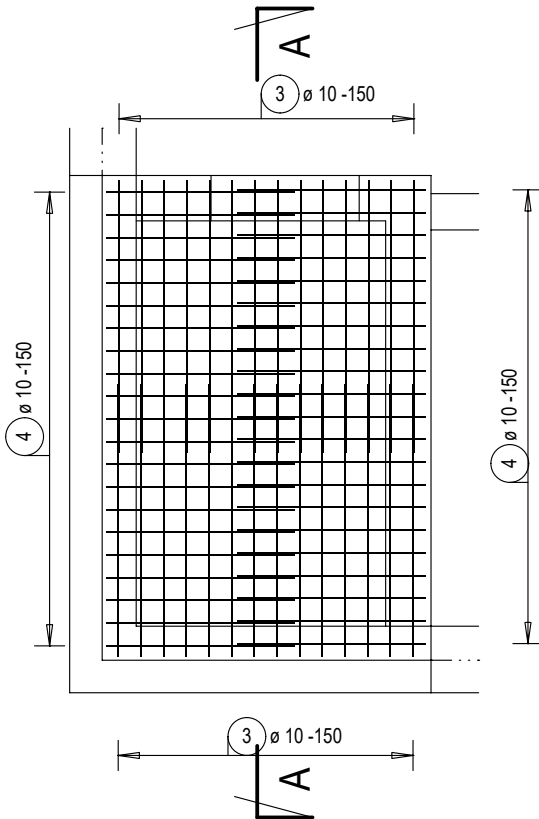
ŘEZ A-A

1:50



HORNÍ VÝZTUŽ

1:50



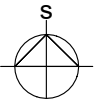
TENTO VÝKRES NENAHAZUJE VÝROBNÍ DOKUMENTACI. VÝROBNÍ DOKUMENTACI JE NUTNO ZPRACOVAT PODLE PROPOZIC TOHOTO VÝKRESU A STAVEBNÍ ČÁSTI DOKUMENTACE.

BETON C30/37 - XC1 - CI 0,2 - Dmax 22 - S4

OCEL B500B (10 505-R, SÍŤ KARI)

KRYTÍ 25 mm

10		
09		
08		
07		
06		
05		
04		
03		
02		
01		
REVIZE Ě.	OBSAH REVIZE	DATUM REVIZE

		Autoři Ing. Vladimír Vokatý Ing. arch. Martin Vokatý	
		 <b>±0,000 = 604,940</b> souř. systém JTSK, výškový systém BpV	
		Hlavní architekt	
		Ing. Vladimír Vokatý	

Investor: Královéhradecký kraj Pivovarské náměstí 1245 500 03 HRADEC KRÁLOVÉ IČO: 708 89 546	Generální projektant:  <b>ATIP</b> a.s. Architektonická, projektová a inženýrská společnost PRAŽSKÁ 169, TRUTNOV 541 31, TEL.: 499 859 011, info@atip.cz	Vedoucí projektu	Hlavní inženýr projektu
		Ing. Vladimír Vokatý	Ing. Vladimír Vokatý

Zpracovatel dílu: <b>Hynek Stiehl</b> SLEPÁ 308/6, 541 01 TRUTNOV tel: 491 005 064, fax: 491 005 063	Zodpovědný projektant dílu	Vypracoval	Kontroloval
	Ing. Hynek Stiehl	Ing. Michaela Šimková	Ing. Hynek Stiehl

stavba <b>ŽACLĚŘ</b>  <b>DOMOV PRO SENIORY LAMPERTICE, OBJEKT ŽACLĚŘ</b>  etapa	číslo stavby  <b>1</b>	stupeň dokumentace Dokumentace pro provedení stavby		
		zakázkové číslo  <b>190503</b>		
objekt (SO), provozní soubor (PS) <b>SO-1</b>		měřítko <b>1:50, 1:25</b>		
díl / profese <b>D.1.2 - ST. Stavebně konstrukční řešení</b>		datum dokončení - revize 00 <b>11.2019</b>		datum revize
název přílohy <b>4.NP - VÝZTUŽ DESKY D4.4 - SCHÉMA VÝZTUŽE</b>		<b>DPSSO-1</b>	<b>ST.503</b>	<b>00</b>
		stupeň SO/PS	číslo výkresu	revize